

Préambule :

Il convient de tout mettre en oeuvre pour éviter l'exclusion et l'isolement dans lequel la maladie peut placer l'enfant ou l'adolescent et de développer l'adoption de comportements solidaires au sein de la collectivité

- Circulaire n° 2003-135 du 8 septembre 2003* -

Ansamble a pour objectif de contribuer à l'accès pour tous aux principes d'une alimentation sécurisée, facteur d'équilibre et de bien-être.

Notre réponse est donc un compromis entre **la sécurité alimentaire** et **le service**, qui permet un accueil des consommateurs souffrant de troubles de la santé évoluant sur une longue période, d'allergies ou d'intolérances alimentaires.

Notre réponse :

- en cas d'**allergies** :
Ansamble propose des prestations aux personnes souffrant d'**allergie simple*** (allergènes à déclaration obligatoire).

En revanche, Ansamble n'est pas qualifié pour garantir l'absence totale de certains allergènes.

A ce titre, nous ne proposons **pas de prestations** aux personnes souffrant :

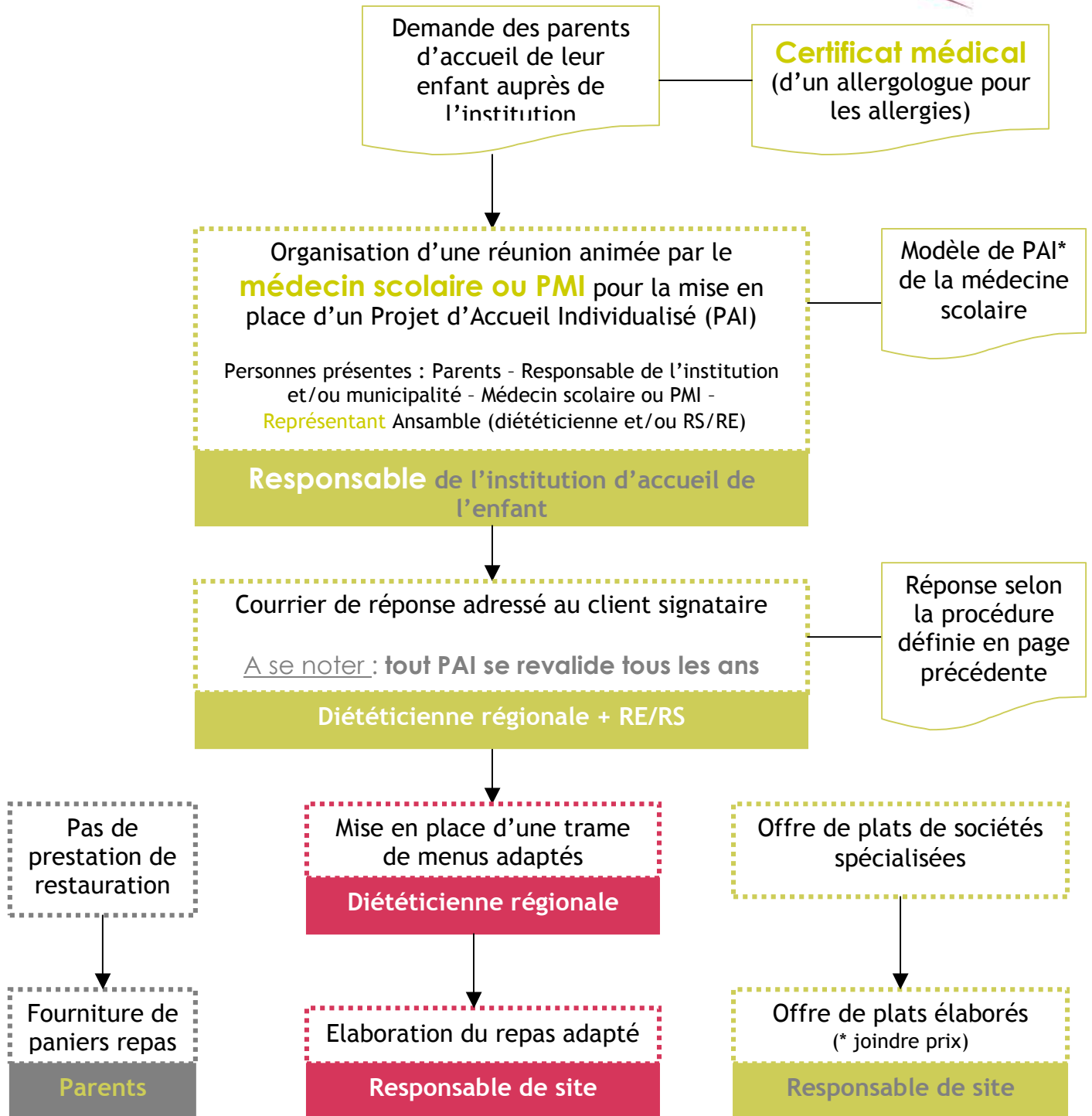
- . d'allergie **aux traces** (indication sur certificat médical)
- . d'allergies **multiples** (plusieurs allergies simultanées)
- . d'allergie au lait du fait de sa présence dans beaucoup de plats

* Certaines allergies simples seront étudiées au cas par cas par la diététicienne.

- en cas de **maladies chroniques** (diabète, intolérance...) :
L'offre de prestation, pour les personnes souffrant de maladies chroniques, est étudiée en fonction de la nature de la maladie et notre capacité à proposer une offre adaptée.
Exemple pour une demande de repas diabétique :
 - pour un site livré d'une cuisine centrale : repas sans sucre ajouté, complété si nécessaire par un apport en féculent, pesée sur site par le client
 - pour un site gestion : réponse adaptée à la prescription médicale

* Circulaire applicable dans les écoles, les collèges et lycées publics, les lycées agricoles et les établissements privés sous contrat et servant de cadre de référence aux établissements de la petite enfance et aux centres de vacances et de loisirs

Ansamble - PAI - Offre de prestations



Mise à disposition d'une mallette isotherme Ansamble
Photo non contractuelle